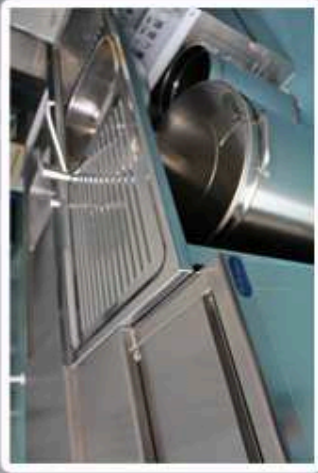


ENCIMERA BAJO BARRA EN PLANO HIGIÉNICO Y ENCASTRE BOTELLERO



roffo
grupo

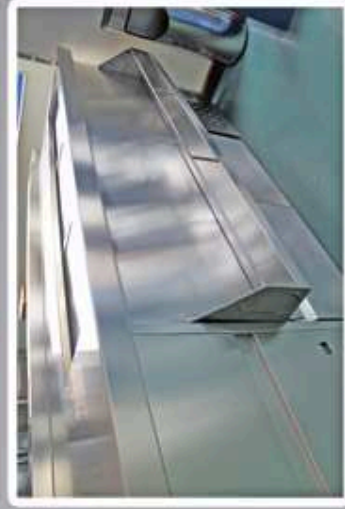


MODULAR / PLANO UNICO

La encimera en una sola pieza, nos permite evitar desniveles y distintas alturas entre los elementos modulares que componen la barra. Sin juntas por las que se filtre la suciedad, es una encimera higiénica y que nos permite situar el menaje procedente de la zona de lavado sobre la propia encimera

ZONA LAVADO y DESPERDICIOS

El diseño siempre se compone por una zona de lavado, para prelavare higienizar el menaje de bebidas y tazas de cafés.. Este sistema de trabajo se compone por una bandeja salva aguas, que nos evita la caída de agua al suelo y a otras zonas de trabajo. Además la parte inferior puede ir abierta, o llevar puertas cerradas y con sistema de basuras



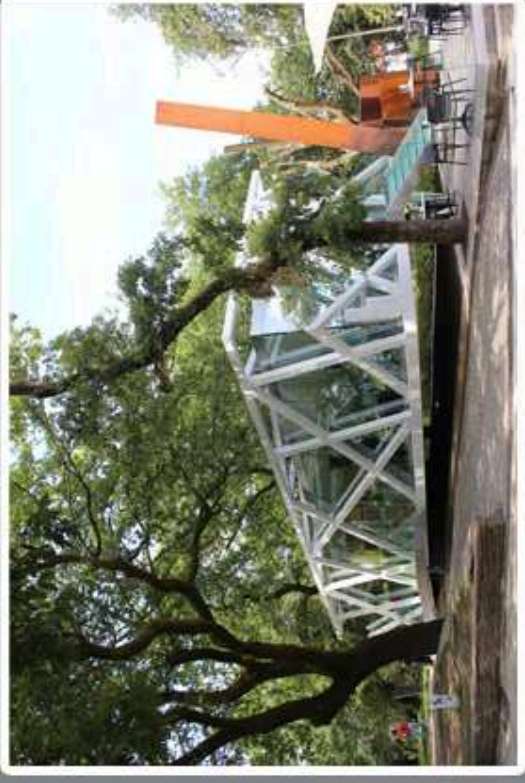
CUELGA BOTELAS

El bajo barra, puede llevar en cualquier zona un cuelga botellas. Recomendamos situarlo en la zona del botellero refrigerado, porque de esta manera en el mismo servicio podemos obtener una bebida refrigerada y la botella del combinado: martinis, licores, ginebras, etc...

MAS REFERENCIAS

Nuestros botelleros frigoríficos pueden llevar cajones refrigerados en la parte inferior. De esta forma un botellero de 3 puertas puede tener 2 o 3 cajones refrigerados en la parte inferior.

Recomendamos meter motor a distancia, para aprovechar espacio y facilitar mantenimiento



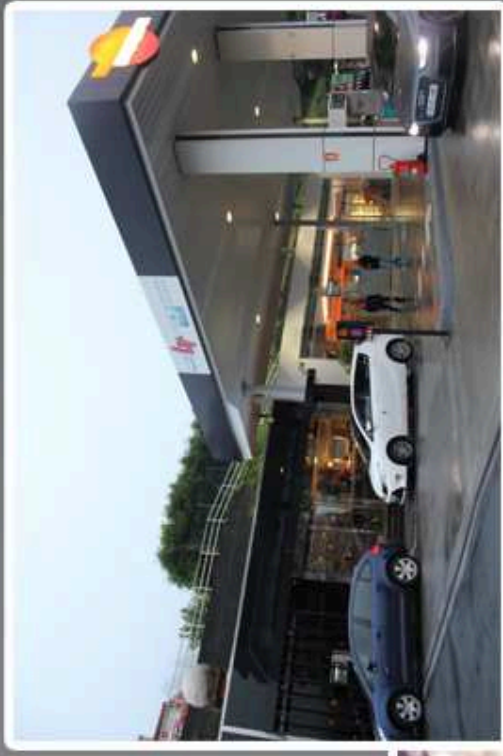
Bajo barra en curva
Cafetería Samarkanda (Santiago)

roffo
grupo

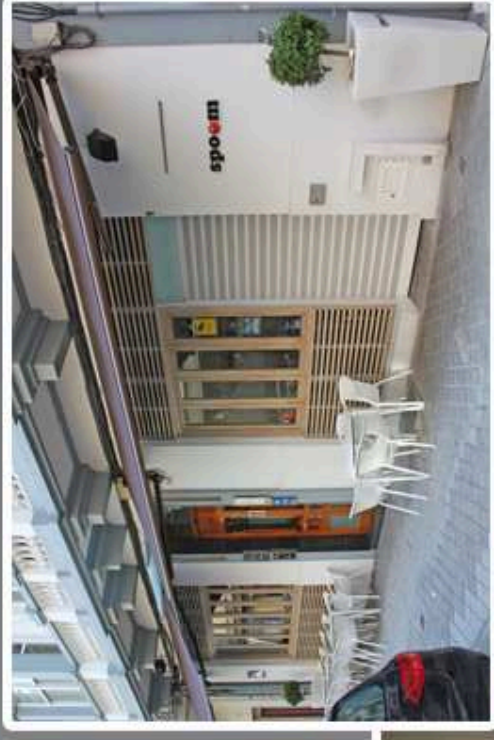
Bajo barra recta
Gastro bar (Sanxenxo)



Bajo barra ángulo 90°
Gasolinera Bazarra (Cee)



Isla: barra y cocina
Spoom (Coruña)





Bajo barra ángulo 90°
Gasolinera Bazarra (Cee)



Bajo barra recta
Gastro bar (Sanxenxo)



Bajo barra en curva
Cafetería Samarkanda (Santiago)



Isla: barra y cocina
Spoon (Coruña)

roff
grupo